

# Simpla2.3.x

- [Общие сведения](#)
- [Файлы платежных плагинов](#)
- [alfabank.by\\_simpla\\_1.0.1.zip](#)
- [Установка плагина](#)
- [Настройка плагина](#)

## Общие сведения

---

- версия платежного обработчика [1.0.1](#)
- включает возможность передачи товарной корзины

## Файлы платежных плагинов

---

[alfabank.by\\_simpla\\_1.0.1.zip](#)

## Установка плагина

---

- скопировать содержимое папки upload в папку на хосте ({simpla.cms}/)

## Настройка плагина

---

Верхнее меню > Настройки > Оплата > Добавить способ оплаты:

Каталог

Заказы

Покупатели

Страницы

Блог

Комментарии

Автоматизация

Статистика

Дизайн

Настройки

Настройки

Валюты

Доставка

Оплата

Менеджеры

## Способы оплаты

+ Добавить способ оплаты

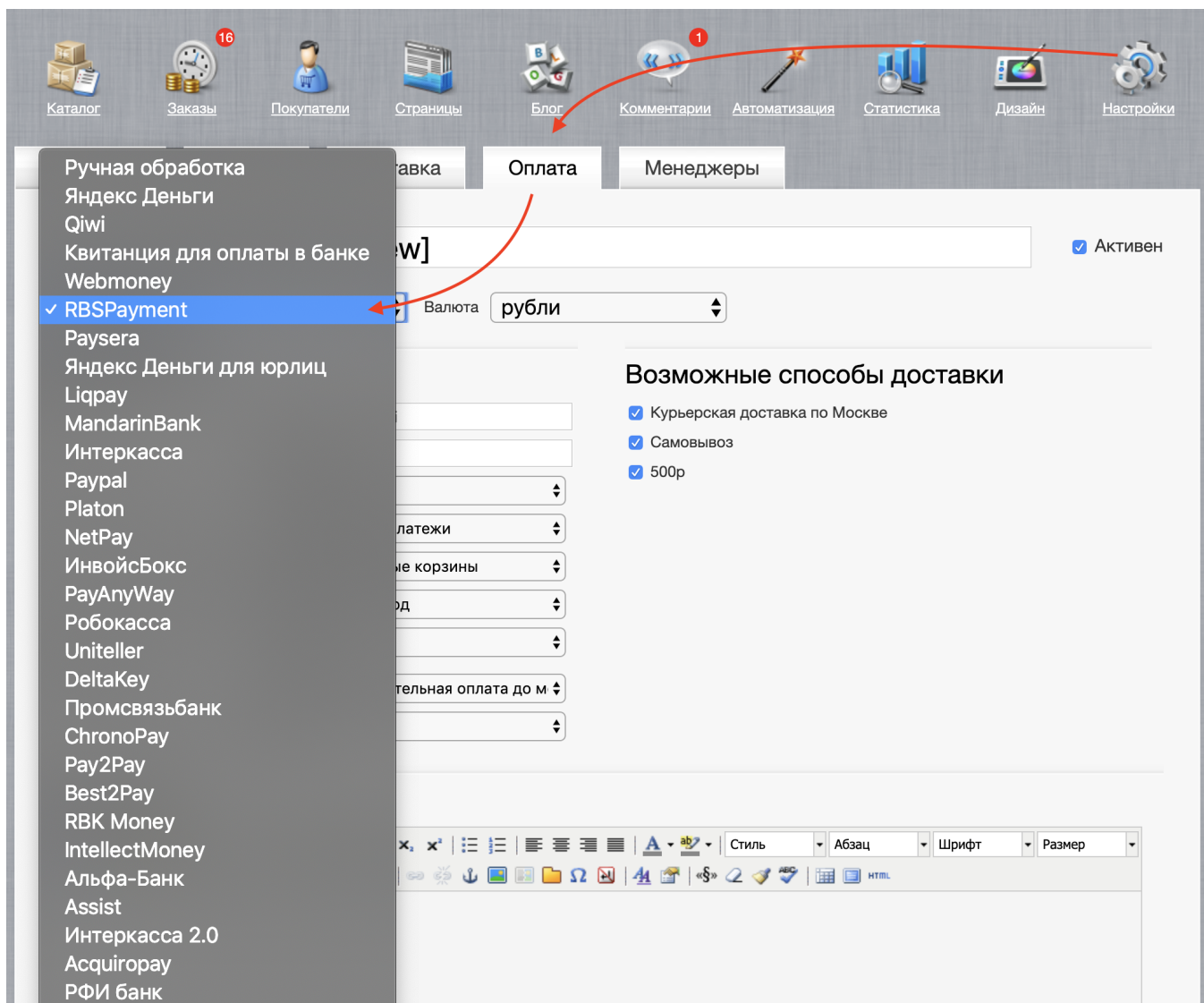
<input type="checkbox"/>	Яндекс.Деньги		
<input type="checkbox"/>	Банковская карта		
<input type="checkbox"/>	Через терминал		
<input type="checkbox"/>	Со счета мобильного телефона		
<input type="checkbox"/>	Webmoney_wmz		
<input type="checkbox"/>	Квитанция		
<input type="checkbox"/>	Робокасса		
<input type="checkbox"/>	PayPal		
<input type="checkbox"/>	Оплата через Интеркасу		
<input type="checkbox"/>	Оплата картой через Liqpay.com		
<input type="checkbox"/>	Оплата через Pay2Pay		
<input type="checkbox"/>	Оплатить через QIWI		

Выбрать все

Включить

Применить

Затем задать имя способа оплаты и выбрать обработчик из списка:



Пример заполненных полей обработчика:

НастройкиВалютыДоставкаОплатаМенеджеры

Оплата картой банка

Активен

RBSPaymentВалютарубли

RBSPayment

Логинlogin-api

Парольpassword

Режим оплатыТестовый режим

Стадийность платежейОдностадийные платежи

Передача корзины товаровНе отправлять данные корзины

Система налогообложенияУпрощённая, доход

Формат фискальных документовФФД 1.05

Тип оплатыПолная предварительная оплата до м

Тип оплачиваемой позицииТовар

Возможные способы доставки

Курьерская доставка по Москве

Самовывоз

Описание

СтильАбзацШрифтРазмер

- **Логин** - логин API пользователя в платежном шлюзе;
- **Пароль** - пароль API пользователя в платежном шлюзе;
- **Режим оплаты** - при тестовом режиме оплата за товар не производится;
- **Стадийность платежа** - одностадийные или двухстадийные платежи;
- **Передача корзины товаров** -
- **Система налогообложения** - доступны следующие значения:
  - 0 - общая;
  - 1 - упрощенная, доход;
  - 2 - упрощенная, доход минус расход;
  - 3 - единый налог на вмененный доход;
  - 4 - единый сельскохозяйственный налог;
  - 5 - патентная система налогообложения.